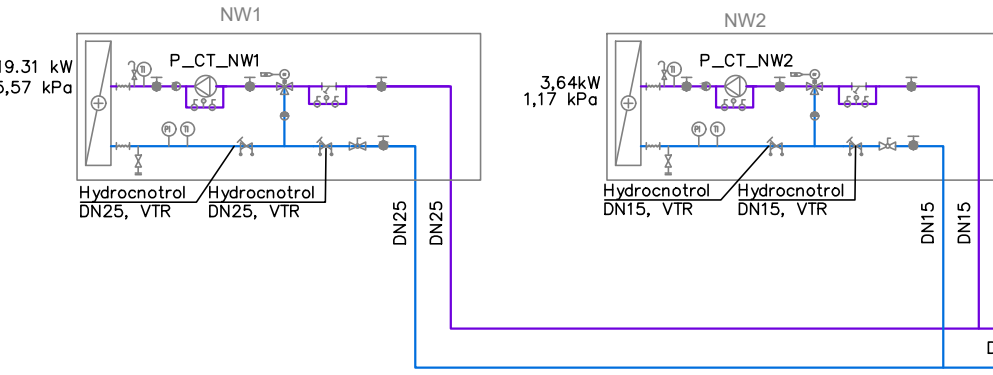


DACH-PODŁĄCZENIE CENTRAL

POMPA OBIEGU WYRÓNEGO
WYSOKOŚĆ PODNOSZENIA POMPY: 25,00 kPa
PRZEPŁYW OBLICZENIOWY: 0,8 l/s
np.Apha 1 L25-40 180 f.Grundfos

POMPA OBIEGU WYRÓNEGO
WYSOKOŚĆ PODNOSZENIA POMPY: 20,00 kPa
PRZEPŁYW OBLICZENIOWY: 0,2m3/h
np.Apha 1 L25-40 180 f.Grundfos



LEGENDA INSTALACJI C.O. I C.T.:

- INSTALACJA GRZEWCA DO ROZDZIELACZY GRZEWANIA PODŁOGOWEGO DO CENTRAL 40/30°C
- CEPŁO TECHNOLOGICZNE DO CENTRAL 80/60°C
- INSTALACJA PODŁOGOWA

LEGENDA DLA POM. KOTŁOWNI:

- Instalacja grzewcza obieg kotła 80/60°C
- Instalacja grzewcza ogrzewania podłogowego (niski parametr)
- Instalacja grzewcza obieg ciepła technologicznego do central 80/60°C
- Woda zimna
- Woda ciepła
- Woda cyrkulacyjna
- Woda uzdatniona ze stacji SUW
- Gaz
- Instalacja solarna zasilanie/ powrót

LEGENDA DLA POM. KOTŁOWNI:

- Instalacja grzewcza obieg kotła 80/60°C
- Instalacja grzewcza ogrzewania podłogowego (niski parametr)
- Instalacja grzewcza obieg ciepła technologicznego do central 80/60°C
- Woda zimna
- Woda ciepła
- Woda cyrkulacyjna
- Woda uzdatniona ze stacji SUW
- Gaz
- Instalacja solarna zasilanie/ powrót

Wszystkie instalacje burzowe zainstalować izolacją według wytycznych ZAWARTYCH W OPISIE TECHNICZNYM.
WYTYCZNE W UWAGACH ORAZ OZNACZENIA W CZĘŚCI RYSUNKOWEJ TRAKTOWAĆ ŁĄCZNIE.

PRZEWODY INSTALACJI PROWADZIĆ ZE SPADKIEM:
PRZEWODY INSTALACJI WODNYCH - 0,3% (MINIMUM 0,1%) W KIERUNKU PIONÓW LUB PRZYBORÓW
W NAIWYŻSZYCH PUNKTACH ZAMONTOWAĆ ZAWORY SPUSTOWE, W NAIWYŻSZYCH OPDMETRZNIKU.

PRZEWODY WODNĄ DO KONSTRUKCJA STROPÓW LUB SZAN PRZY POMOCY ZAWIES SYSTEMOWYCH, NP. HILTI, WALRAVEN, W ROZSTAWACH ZGODNIE Z WYTYCZNYMI PRODUCENTA.

Na etapie realizacji robót zlebbełowych kierownik robót instalacji elektrycznych i sanitarnych jest zobowiązany do zapobiegawczo prowadzności wykonania szuflików pod otwory. W przypadku braku uwagi ze strony kierownika robót oraz w przypadku późniejszych ewentualnych braków w otworowaniu, wykonawstwo dodatkowych otworów będzie po stronie Wykonawców instalacji sanitarnych i elektrycznych. Ponadto braku wykonania otworowania w projekcie wykonawczym, może pojawić się konieczność wywiercenia otworów o średnicy nie większej niż 200 mm. Roboty te będą po stronie Wykonawców instalacji.

Pod stopami systemowymi urządzeń montowanych na dachu należy zastosować podkładki z tworzywa EPD lub membrany dachowe.

nazwa obiektu budowlanego	BUDYNEK PRZEDSZKOLNY ZE ŻŁOBKIEM WRAZ Z PRZEBUDOWĄ ODCINKA UL. JANUSZA KORCZAKA			
Projektant	mgr. inż. ANNA DOLEGA	nr upr.	296,005/11 spec. instalacyjna	podpis
Projektant sprawdz.	mgr. inż. LUKASZ DOLEGA	nr upr.	005,015/PES/23 spec. instalacyjna	podpis
tytuł rysunku	RZUT PARTERU - INSTALACJE GRZEWcze			
data: 2025 01	skala: 1 : 100	index: IS	numer rysunku: PW_IS_04	